



ChromeClad



**ЗАЩИТА ПРОМЫШЛЕННОГО ОБОРУДОВАНИЯ
ОТ КОРРОЗИИ И ЭРОЗИИ**

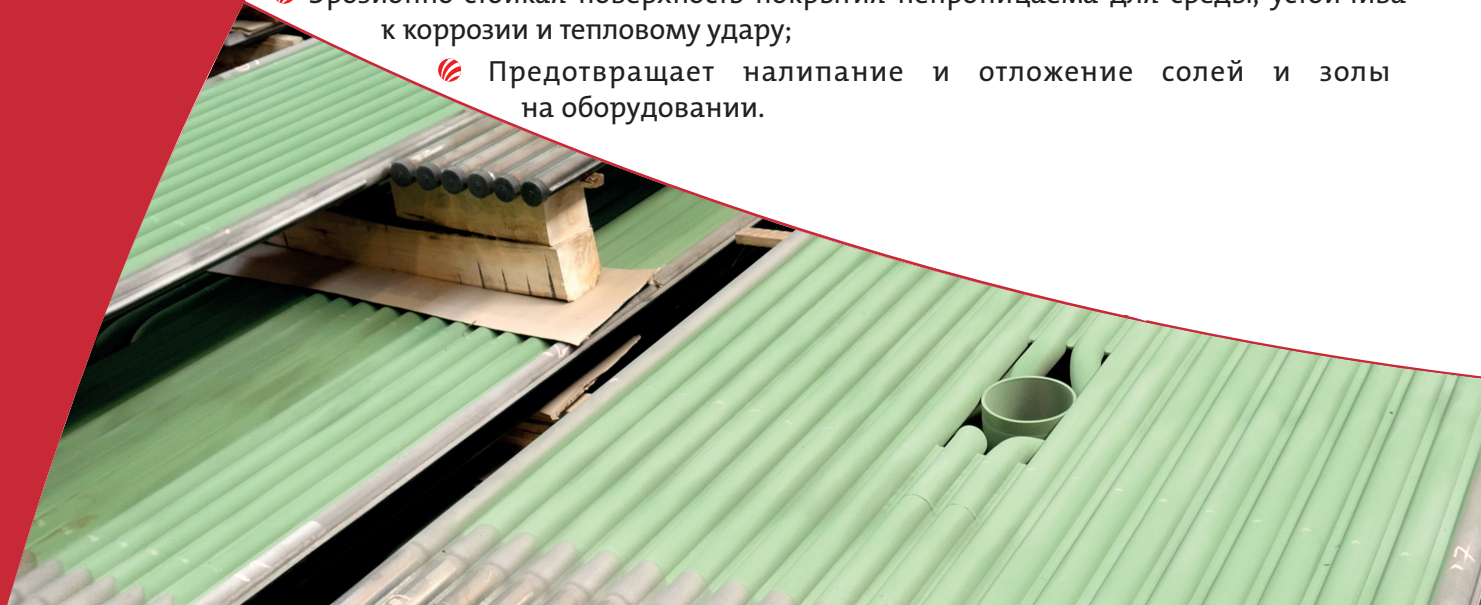
Castolin Eutectic считает, что не существует такого понятия, как «приемлемый» уровень износа в трубах. Коррозия и эрозия могут быть полностью остановлены с помощью технологии покрытий **ChromeClad**. Наша технология превосходит другие покрытия, обеспечивая превосходную защиту труб, эффективно останавливая воздействие коррозии и эрозии, продлевая межремонтные циклы и общий срок службы оборудования.

Инновационная защита, проверенное решение

Концепция проста: мы подготавливаем металлическую поверхность и проводим термическое напыление металлического покрытия с последующим нанесением уникального керамического покрытия **Tube Armor**. Эта единственная в своем роде система защиты работает в экстремальных условиях эксплуатации и может быть подобрана в соответствии с вашими эксплуатационными требованиями. **ChromeClad** наносится быстрее, чем любая другая система термического напыления.

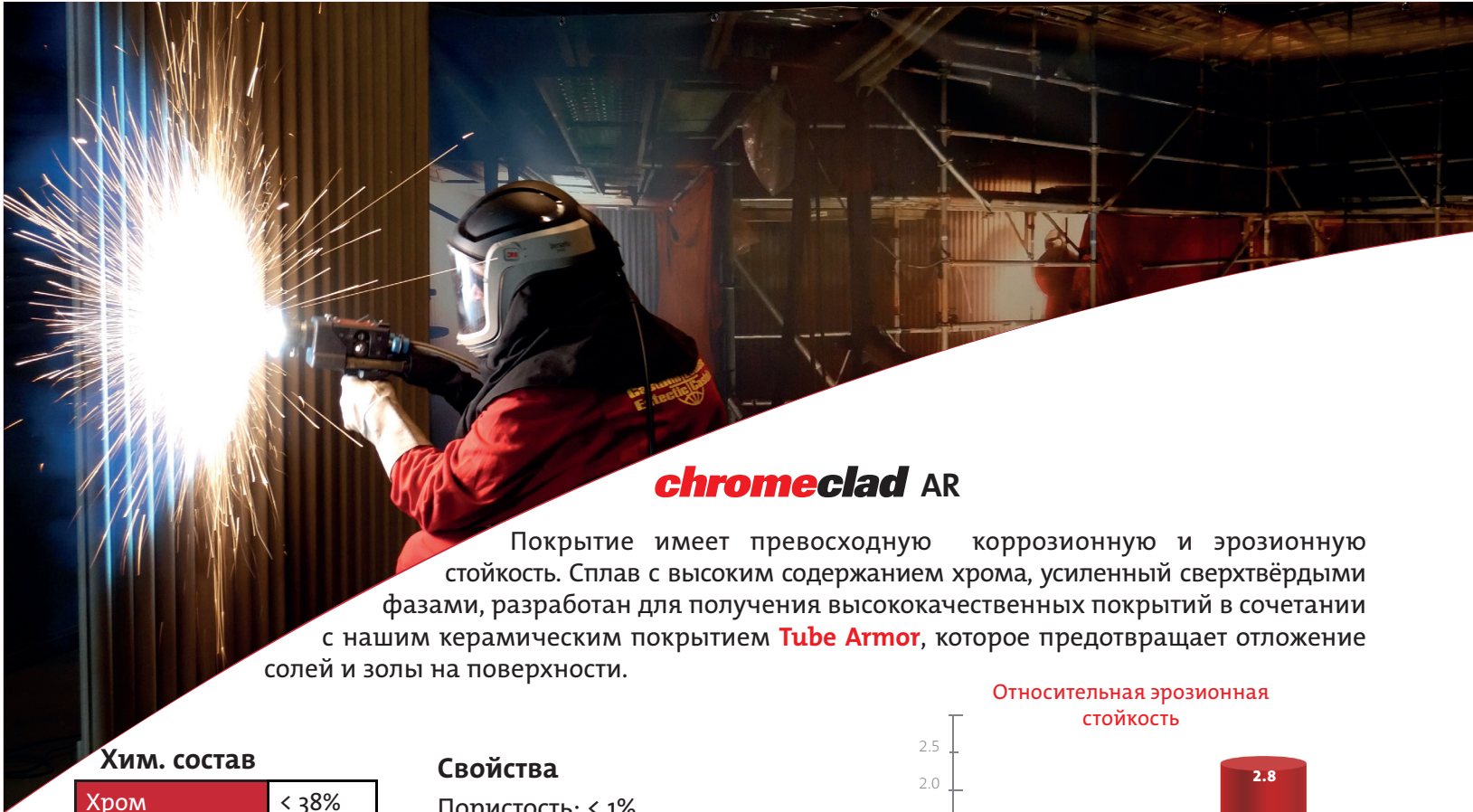
Бескомпромиссное решение для экстремальных эксплуатационных условий

- ☞ Превосходная прочность сцепления (не отслаивается, не скалывается, не трескается);
- ☞ Толщину покрытия **ChromeClad** всегда можно измерить и оценить износ визуально;
- ☞ Эрозионно-стойкая поверхность покрытия непроницаема для среды, устойчива к коррозии и тепловому удару;
- ☞ Предотвращает налипание и отложение солей и золы на оборудовании.



Применение ChromeClad:

- ☞ Газоплотные котлы
- ☞ Система сажеобдувки
- ☞ Пароперегреватели
- ☞ Экономайзеры
- ☞ Выпарные аппараты (испарители)
- ☞ Скрубберы
- ☞ Газоходы
- ☞ Дымососы и пылевые вентиляторы
- ☞ Пылеугольные котлы
- ☞ Котлы с циркулирующим кипящим слоем
- ☞ Мусоросжигательные котлы
- ☞ Горелки
- ☞ Воздухоподогреватели
- ☞ Теплообменники



chromeclad AR

Покрытие имеет превосходную коррозионную и эрозионную стойкость. Сплав с высоким содержанием хрома, усиленный сверхтвёрдыми фазами, разработан для получения высококачественных покрытий в сочетании с нашим керамическим покрытием **Tube Armor**, которое предотвращает отложение солей и золы на поверхности.

Хим. состав

| | |
|---------------|-------|
| Хром | < 38% |
| Никель | < 35% |
| Железо | < 30% |
| Остальные эл. | < 6% |

Свойства

- Пористость: < 1%
- Микротвёрдость
- ☞ Покрытие: 465 HV_{0.3}
- ☞ Твёрдые фазы: >1300 HV_{0.1}

Относительная эрозионная стойкость



Поток кварцевых частиц при угле атаки 30° при 550°C

chromeclad XC

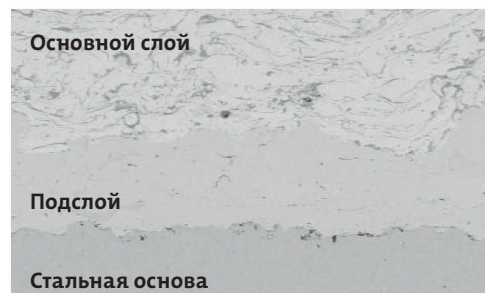
Покрытие на основе никеля, обеспечивающее исключительную стойкость к коррозии в экстремальных агрессивных средах. Верхний слой на основе сплава наносится поверх чрезвычайно плотного связующего слоя, который буквально герметизирует стальную основу и обеспечивает отличное сцепление с покрытием. Слой керамического покрытия **Tube Armor** наносится после основного слоя, чтобы предотвратить отложение золы на поверхности.

Хим.состав

| | |
|---------------|--------|
| Хром | < 22% |
| Молибден | < 12% |
| Ниобий | < 4% |
| Бор | < 3% |
| Остальные эл. | < 6% |
| Никель | основа |

Свойства

- Пористость: < 1%
- Микротвердость: 540 HV_{0.3}



Больше чем покрытие

ChromeClad — превосходный выбор для снижения потерь из-за коррозии, эрозии и загрязнения поверхностей нагрева. Это тщательный проработанный и организованный процесс, который обеспечивает клиенту гарантированный результат в кратчайшие сроки.

- ☞ Контроль толщины для определения уровня износа
- ☞ Нанесение покрытия **ChromeClad** нашими опытными специалистами
- ☞ Итоговая проверка с предоставлением отчёта заказчику
- ☞ Гарантия



**Castolin Eutectic®
Eutectic Castolin**

www.castolin.com www.castolin-service.ru

Stronger, with Castolin Eutectic

www.castolin.com www.castolin-service.ru